

～ ヤトミ製材にて製材

愛知県弥富市楠一丁目38番

〈平成27年12月15日(火)…ケヤキ〉 〈平成28年11月4日(金)・5日(土)…楠・屋久杉〉

〈平成29年11月23日(木)・11月24日(金) 2日間〉



ケヤキ(玉杓)



ケヤキ(玉杓)



ケヤキ(玉杓)



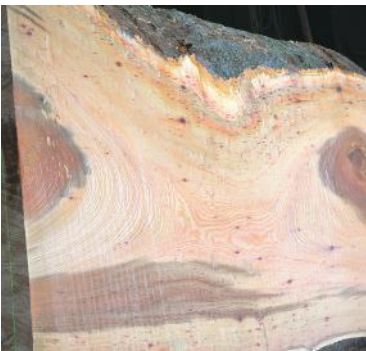
ケヤキ(玉杓) 4m



ケヤキ(玉杓)



ケヤキ(玉杓) 長さ4m



ケヤキ(玉杓)



ケヤキ(玉杓) 4m



ケヤキ(玉杓) 4m



ケヤキ(玉杓)



ケヤキ(玉杓)



ケヤキ(玉杓)



ケヤキ(玉杓)



ケヤキ(玉杓)



トチの木(こぶ)



トチの木(こぶ)



トチの木 長さ4m40cm  
末口64cm・元口1m20cm



ポプラ(杓入り) 長さ4m30cm・末口70cm・元口1m



ポプラ(杓入り) 長さ4m30cm・末口70cm・元口1m