



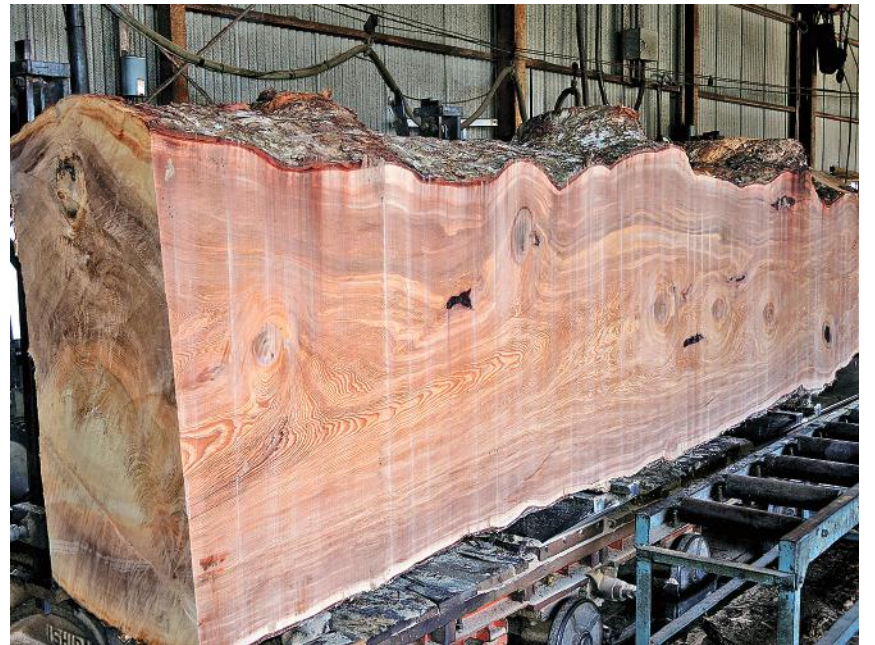
ケヤキ コブ木 製材



ケヤキ コブ木 製材



平成29年10月6日(金) 鹿児島県屋久島産 屋久ツガ 樹齢1,000年 (長さ6m・幅1m)



イチョウ 原木(樹齢300年・長さ8m・幅1m)・・・布勢神社(ふせ) 社木(熊本県山都町島木4 1 6 2番) 平成29年4月3日(月)



平成29年3月18日(土) 屋久杉 原木 製材



平成29年3月18日(土)・・・社長 柞木 雄三様・藤田 勲・藤田 俊哉・会長 柞木 孝雄 様・専務 柞木 真一 様