

銘 木



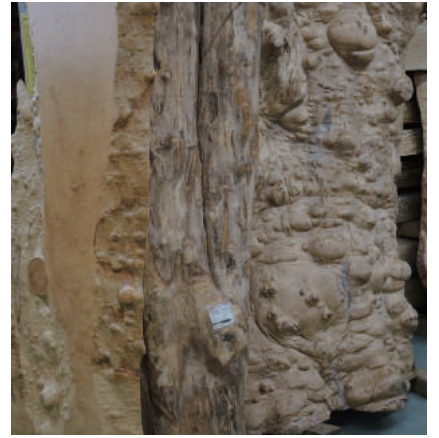
スギ 泡コブ



スギ 泡コブ



盤木 トチ (栴) 玉杓



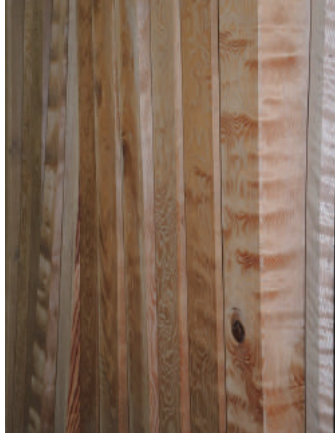
盤木 トチ (栴) 玉杓 原木



盤木 トチ (栴) 玉杓



ツガ (桐) ガニ杓



ツガ (桐) ガニ杓



盤木 ツガ (桐) ガニ杓



盤木 ツガ (桐) ガニ杓



盤木 カエデ (楓) 玉杓



カエデ (楓) 玉杓



カエデ (楓) 玉杓



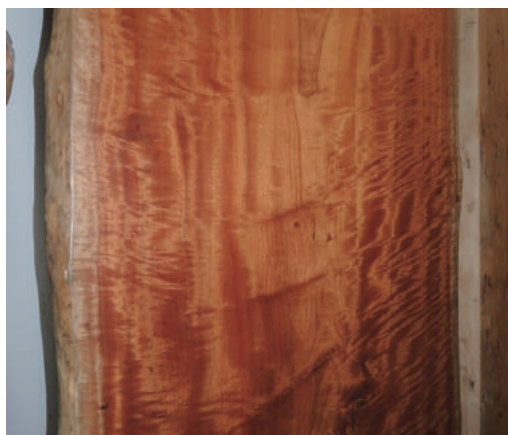
チシャ (クロガキに似ています)



チシャ (クロガキに似ています)



盤木 ベニタブ (紅楠) 鹿児島県産



盤木 ベニタブ (紅楠) 鹿児島県産



盤木 ベニタブ (紅楠) 鹿児島県産



盤木
ベニタブ (紅楠) 鹿児島県産